

8. 后翅有 3 条模糊的横线 台湾褐枯叶蛾 *G. horishana*
 后翅至多有 2 条模糊的横线 9
9. 体翅黄褐色到暗黄褐色 10
 体翅赤褐色到烟灰色 11
10. 前翅横线清晰; 阳茎端基环的 1 对突起的基部远离
 北李褐枯叶蛾 *G. quercifolia cerridifolia*
 前翅横线较模糊; 阳茎端基环的 1 对突起的基部靠近 远东褐枯叶蛾 *G. orientalis*
11. 体翅烟灰色 藏李褐枯叶蛾 *G. quercifolia thibetana*
 体翅赤褐色 12
12. 抱器腹端部不呈角状向后方突出 棕李褐枯叶蛾 *G. quercifolia mekongensis*
 抱器腹端部呈角状向后方突出 赤李褐枯叶蛾 *G. quercifolia lucens*

(131) 台湾褐枯叶蛾 *Gastropacha horishana* Matsumura, 1927

Gastropacha horishana Matsumura, 1927, *J. Coll. Agr. Hokkaido imp. Univ.* 19 (1): 21.

雄蛾翅展 45mm。触角黑色。前翅相当窄, 顶角较尖; 底色紫褐色, 背缘有较阔的红褐色区; 起伏的暗褐色横线不是太清晰, 也不断裂为斑列。后翅前缘有阔的红褐色区, 具金色光泽, 向外缘带灰色; 外半部有 3 条模糊的暗褐色横线; 缘毛在顶角处呈灰白色。前翅反面的颜色同正面, 有 3 条模糊的暗褐色横线, 大多断裂为斑列。后翅反面颜色比前翅稍浅, 中部有 1 条模糊的暗褐色横带, 在 4 脉下不明显; 向外缘颜色稍变暗, 在顶角有 1 枚黑斑。

观察标本 作者未见标本。

分布 台湾。

(132) 云县褐枯叶蛾 *Gastropache yunxianensis* Hou et Wang, 1992 (图 151, 图版 V: 132)

Gastropache yunxianensis Hou et Wang, 1992, *Entomotaxonomia* 14 (4): 272—276.

别名 后斑枯叶蛾。

体长: 雄蛾 20—21mm, 雌蛾 22—24mm。翅展: 雄蛾 27—29mm, 雌蛾 31—33mm。

体翅褐色, 触角黄褐色, 头、胸部色较深。前翅顶角区及臀角区具黑色斑点, 中室端小黑点明显。后翅外半部褐色, 内半部浅黄褐色, 翅基具浅黄褐色圆斑, 斑内有 2 枚黑色小斑点。雌蛾体翅褐色, 前翅稀布黑色小斑点; 中室端小黑点明显, 顶角区及臀角区黑褐色长斑清晰。后翅内半部浅黄褐色。

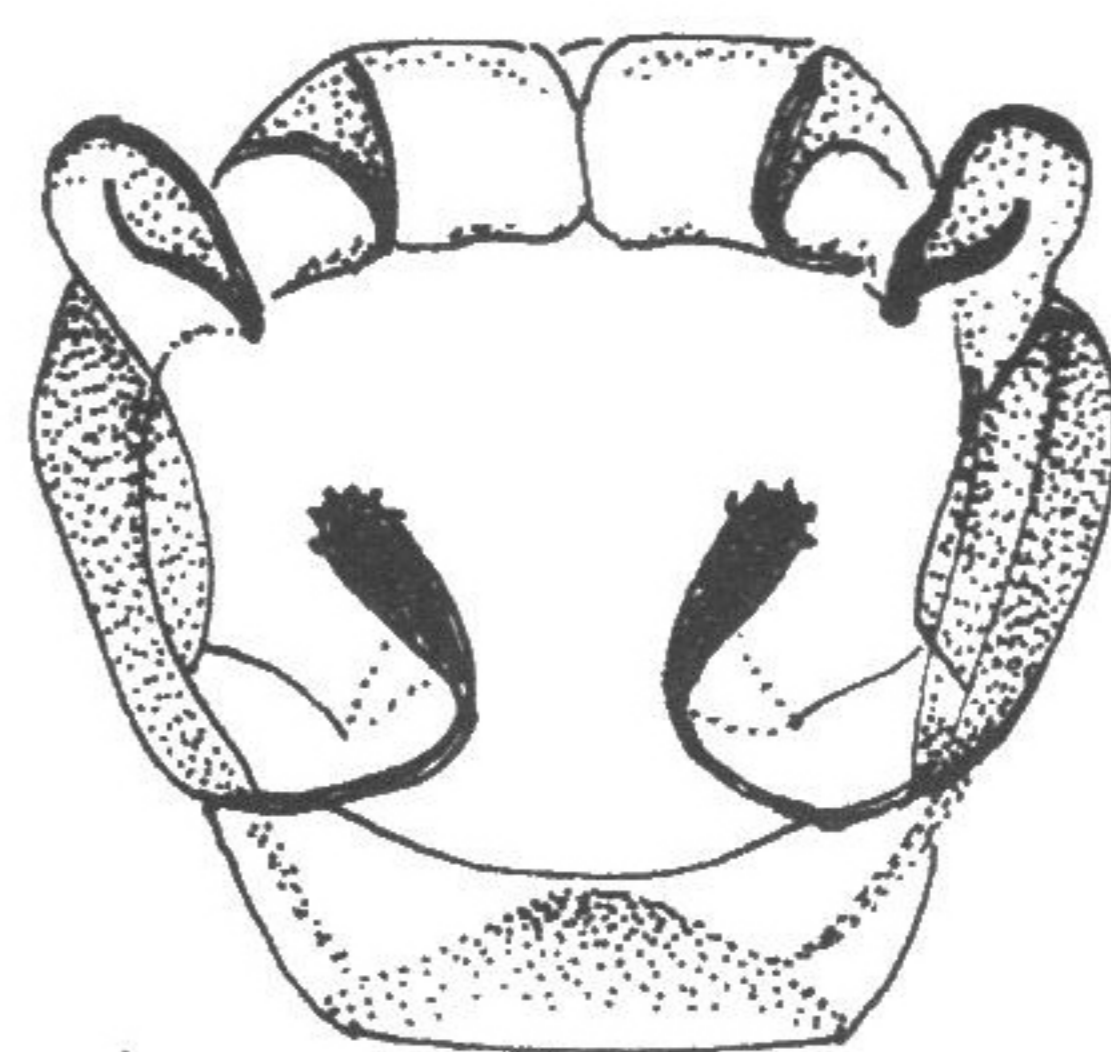
雄性外生殖器 背兜侧突细长, 末端尖; 抱器瓣背突宽短; 抱器瓣腹突细长, 约为

抱器瓣长度的 1/2，棍状，端部边缘锯齿状；阴茎管状，较短，阴茎端膜内有 1 组粗针状突和 1 组细针状突。

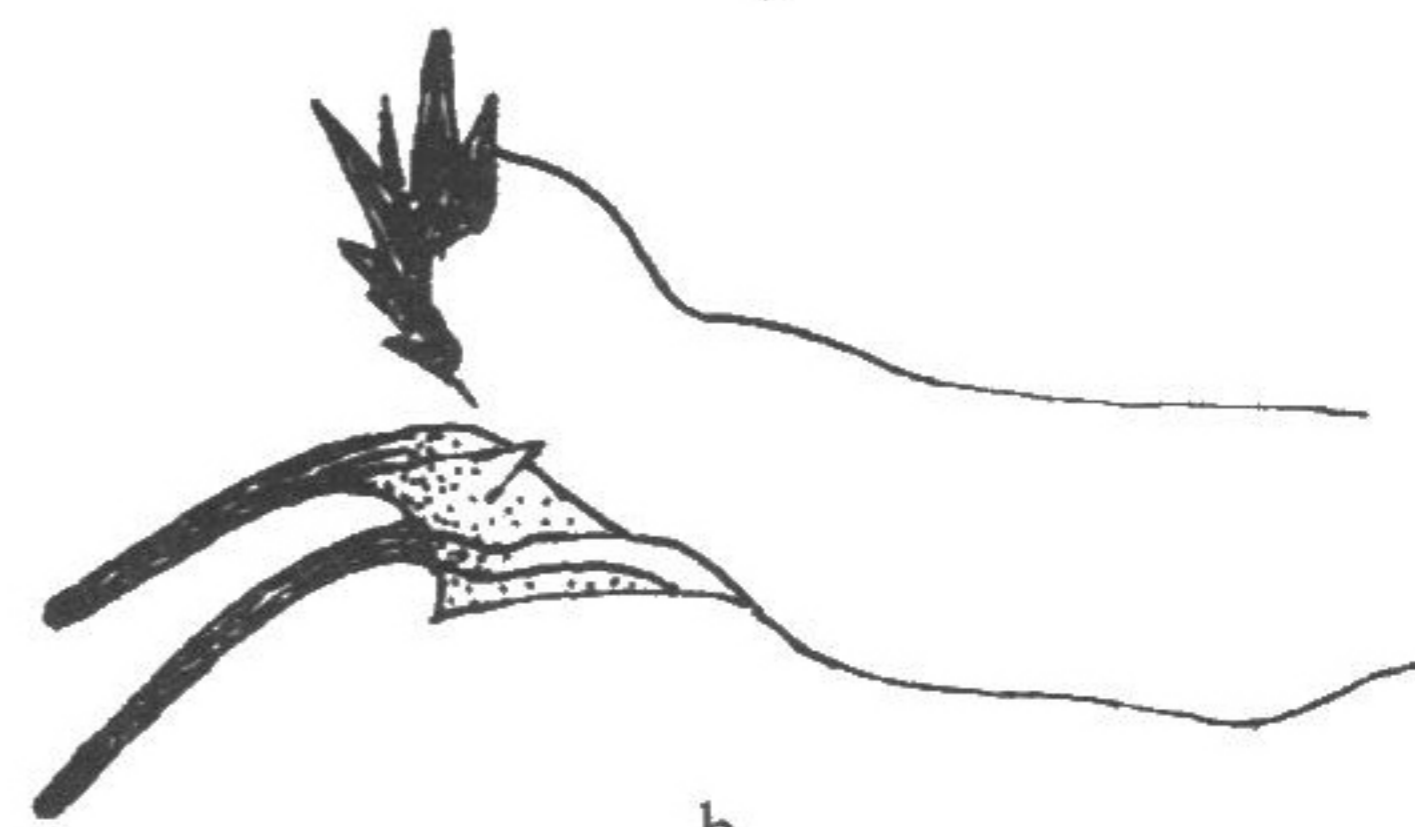
观察标本 云南云县 (24.5°N, 100.1°E, 1100m), 2 ♂♂ 1 ♀, 1980. VII .10; 漾濞 (25.7 °N, 100 °E, 1700m), 2 ♂♂ 1 ♀, 1980. VII .15; 云龙 (25.9° N, 99.3°E, 1500m), 1 ♂, 1980. VI .22, 张旺采。

分布 云南 (云县、漾濞、云龙)。

说明 本种和橘褐枯叶蛾 (橘毛虫) *Gastropacha pardale sinensis* 相近似, 但本种体型约小 1 倍, 同时雄性外生殖器形状不同, 易于区别。Zolotuhin (1996) 认为本种是后者的同物异名, 通过我们对模式标本的比较研究, 认为它们仍是独立种。两者的区别在于抱器瓣腹突的形态, 本种的腹突细长 (几乎等宽), 长是宽的 3 倍以上; 后者长仅有宽的 2 倍 (基部明显宽于基部)。



a



b

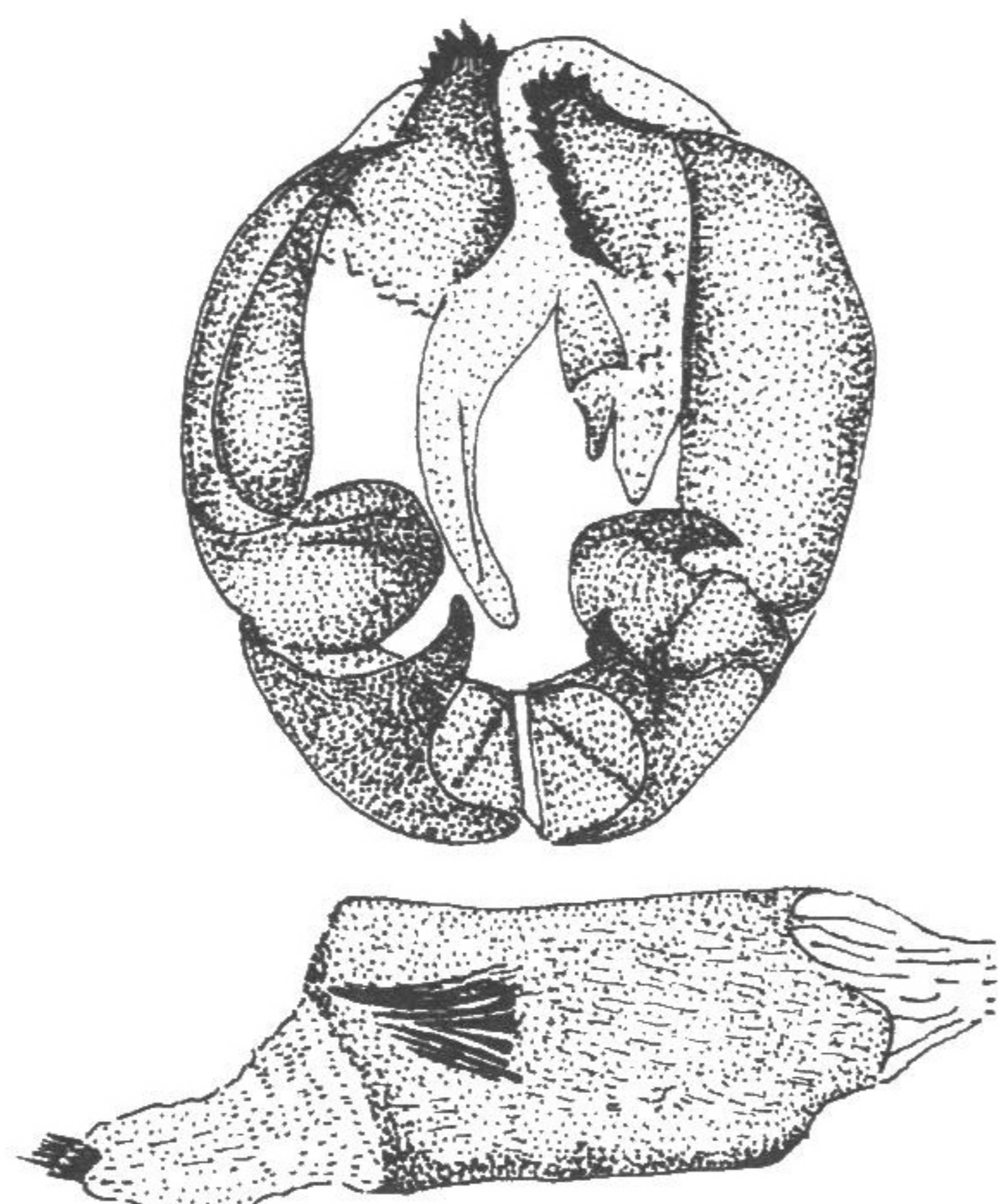
图 151 云县褐枯叶蛾 *Gastropache yunxianensis* Hou et Wang
a. 雄性外生殖器; b. 阴茎

(133) 橘褐枯叶蛾 *Gastropacha pardale sinensis* Tams, 1935 (图 152, 图版 V: 133)

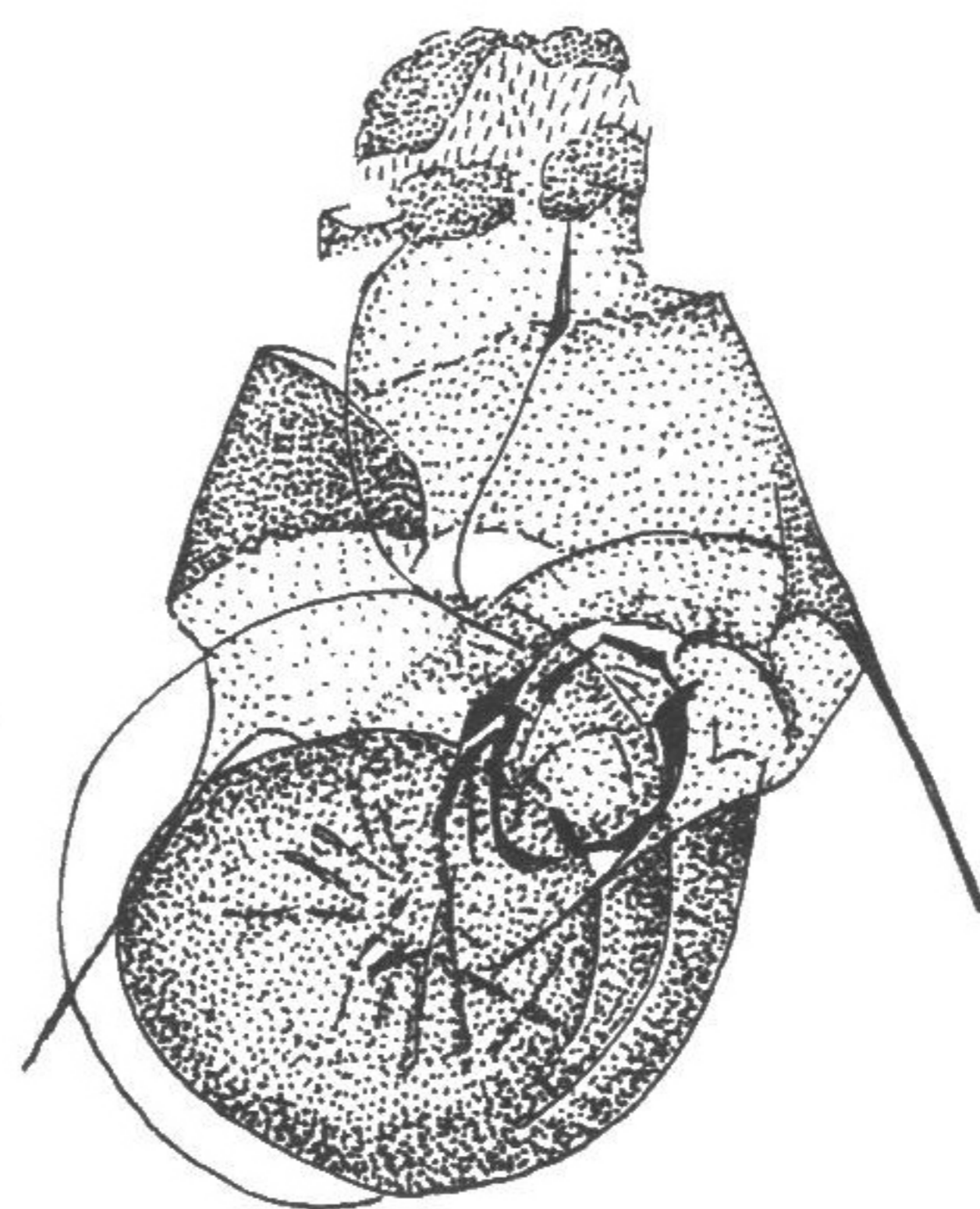
Gastropacha pardale sinensis Tams, 1935, *Mem Musee Royal de Belg.*, *Hors Serie*, 4 (12): 50.

别名 橘毛虫。

翅展 雄蛾 40—51mm, 雌蛾 64—73mm。



a



b

图 152 橘褐枯叶蛾 *Gastropacha pardale sinensis* Tams
a. 雄性外生殖器; b. 雌性外生殖器